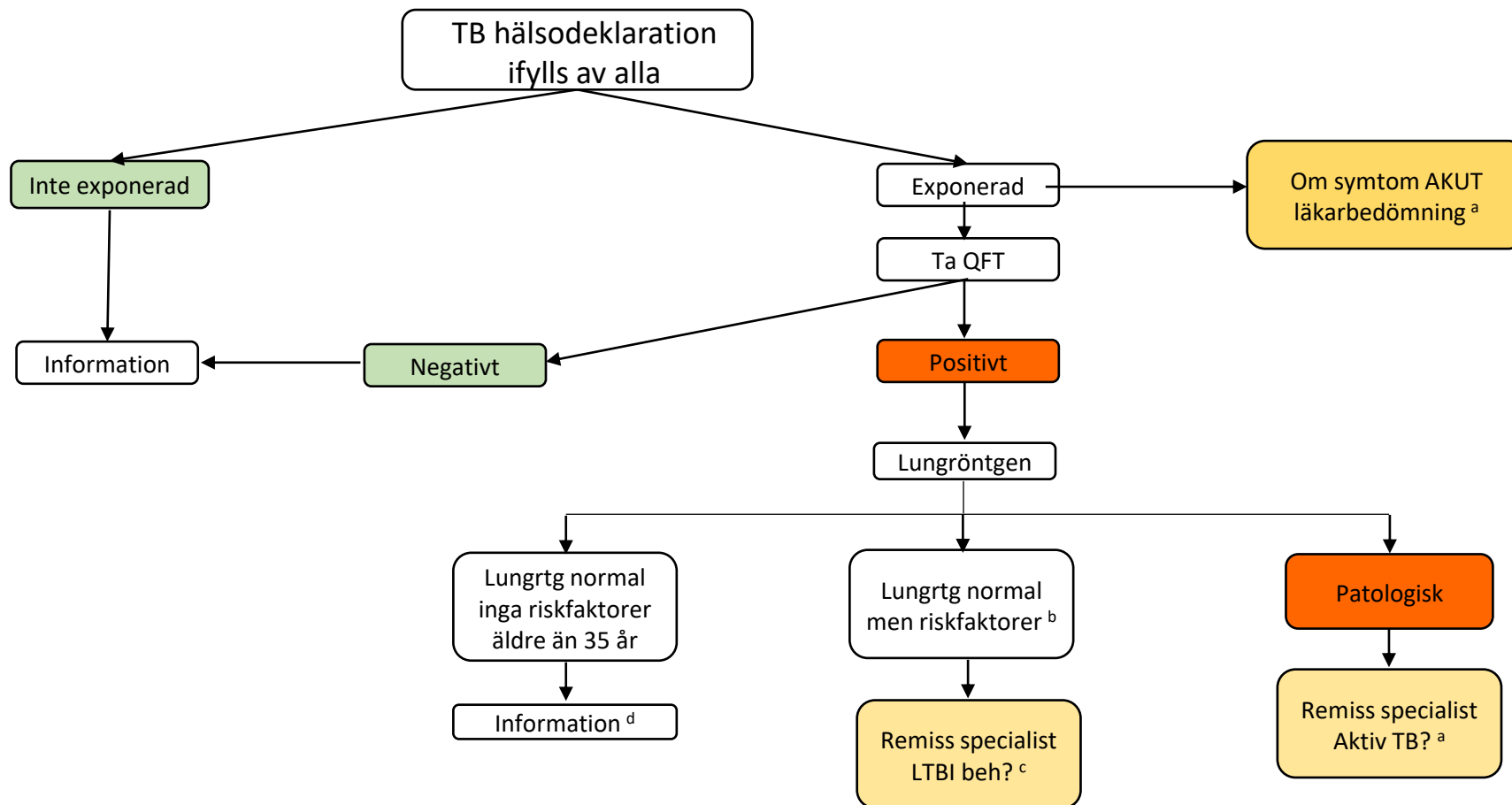


Gäller personal och studerande inom hälso- och sjukvård, kommunal vård och omsorg samt förskoleverksamhet



- a) Remiss till infektionsmottagning med frågeställning aktiv TB? (Lungrtg och IGRAs bör vara utförda)
- b) Riskfaktorer; smitta senaste 2 åren, HIV, gravid/planerad graviditet, immunsuppression, insulinbehandlad diabetes, kronisk njursjukdom, lungsjukdom, 35 år och yngre, för mer info se Preventiva insatser TBC på [www.regionvasterbotten.se/smittskydd/tuberkulos](http://www.regionvasterbotten.se/smittskydd/tuberkulos)
- c) Remiss till Inf klin NUS eller Med klin Lycksele eller Med klin Ske-å, med frågeställning latent TB behandling?
- d) Ge information och dela ut infobladd om latent tuberkulos