



# Kartläggning av digital mognad i mikro- och små landsbygdsföretag

Jun 2022 – Jun 2023



# Syfte/Mål

- Kartlägga den digitala mognaden i Västerbottens mikro- och små landsbygdsvärdigheter.
- Få en tydlig bild av attityden till digitala lösningar.
- Identifiera vilka företag som har störst behov av ett riktat åtgärdsprogram.



Europeiska jordbruksfonden för landsbygdsutveckling. Europa investerar i landsbygdsområden



UMEÅ SCHOOL OF BUSINESS,  
ECONOMICS AND STATISTICS  
UMEÅ UNIVERSITY



# Förväntat resultat och långsiktigt mål

Ett bra underbyggt material för en ansökan där vi kan stärka företagen utifrån varje enskilt företagsbehov.

*”Det långsiktiga målet är att öka den digitala mognaden och därigenom skapa förutsättningar för ökad konkurrenskraft, lönsamhet, effektivare arbetsprocesser och att nå nya och större marknader.”*



Europeiska jordbruksfonden för landsbygdsutveckling. Europa investerar i landsbygdsområden

almi



UMEÅ SCHOOL OF BUSINESS,  
ECONOMICS AND STATISTICS  
UMEÅ UNIVERSITY

region  
västerbotten

# Digital mognad =

"en organisations förmåga att kunna tillgodogöra sig digitaliseringens möjligheter"

d.v.s. en organisations förmåga att tillgodogöra sig nytta och effekt ur digitaliseringen.



Europeiska jordbruksfonden för  
landsbygdsutveckling. Europa  
investerar i landsbygdsområden

almi

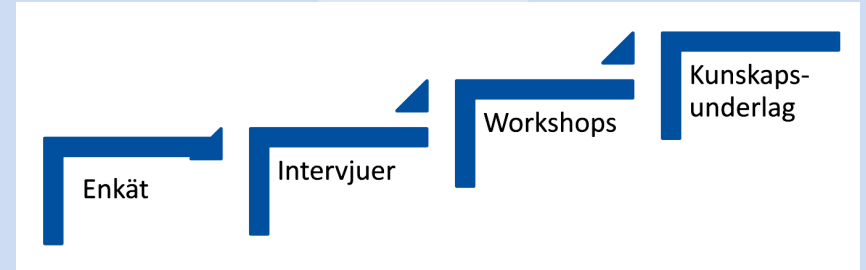


UMEÅ SCHOOL OF BUSINESS,  
ECONOMICS AND STATISTICS  
UMEÅ UNIVERSITY

 region  
västerbotten

# Metod och arbetsprocess

- Inventera olika kartläggningsverktyg.
- Utveckla en enkät som mäter digital mognad och inställning/attityd till digital utveckling.
- Utveckla en intervjuguide och genomföra djupintervjuer.
- Workshops med näringslivskontor.
- Utveckla ett kunskapsunderlag om länets mikro- och småföretags digitala mognad



Europeiska jordbruksfonden för landsbygdsutveckling. Europa investerar i landsbygdsområden



UMEÅ SCHOOL OF BUSINESS,  
ECONOMICS AND STATISTICS  
UMEÅ UNIVERSITY



# Kartläggningen

## Kartläggningen har bl.a. undersökt:

- Om företag har idéer om digital utveckling och om de har en tydlig riktning (strategi).
- Vilken inställning och attityd företag har till digitalisering.
- Om företagen har tillräcklig kompetens för digital utveckling.
- Vilka tekniker företaget känner till och använder inom verksamheten.
- Företagens arbete med hållbarhetsfrågor.



Europeiska jordbruksfonden för  
landsbygdsutveckling. Europa  
investerar i landsbygdsområden



UMEÅ SCHOOL OF BUSINESS,  
ECONOMICS AND STATISTICS  
UMEÅ UNIVERSITY



# Resultat enkät

- Enkäten skickades ut till 650 mikro- och små landsbygdsföretag.
- Urvalet bestod av företag verksamma i Västerbottens landsbygd, i en mängd olika branscher.
- Webbenkäten gick ut via mejl och tre påminnelser skickades ut.
- **135 företag** besvarade enkäten.



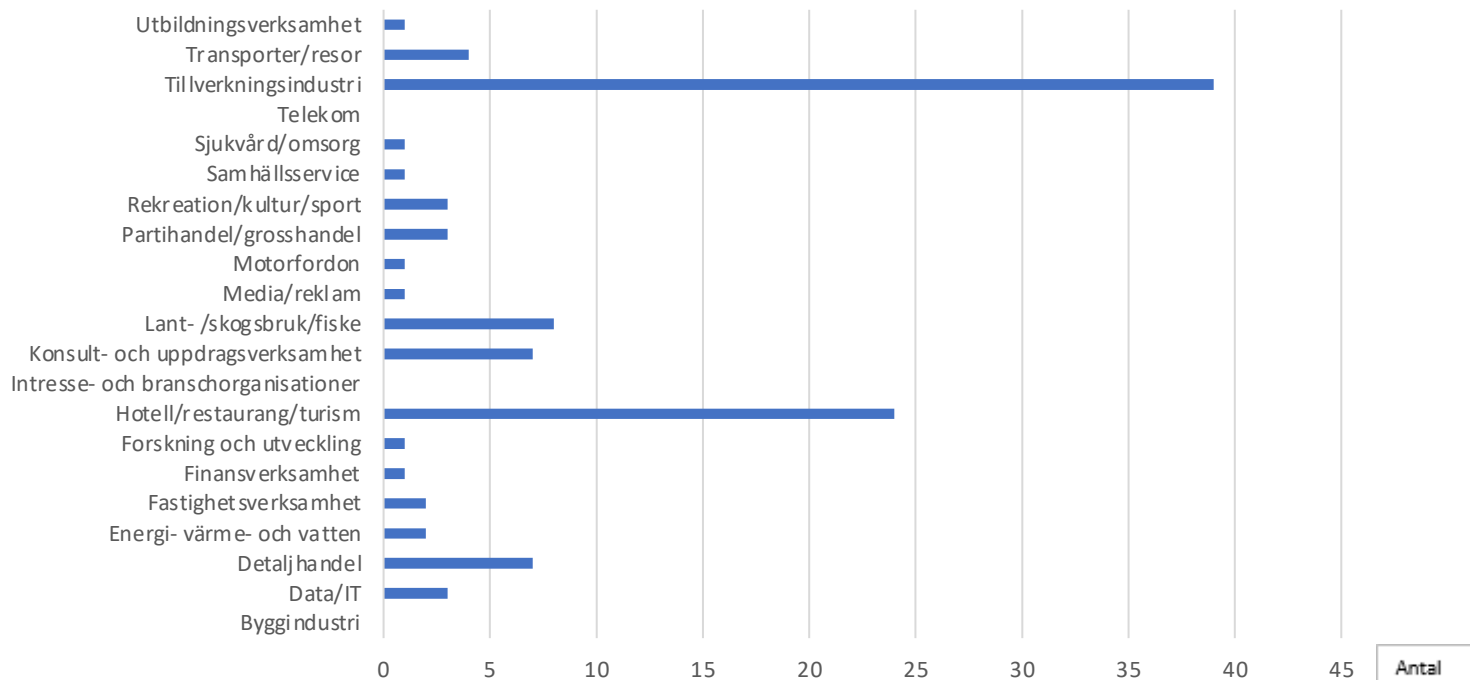
Europeiska jordbruksfonden för  
landsbygdsutveckling. Europa  
investerar i landsbygdsområden



UMEÅ SCHOOL OF BUSINESS,  
ECONOMICS AND STATISTICS  
UMEÅ UNIVERSITY

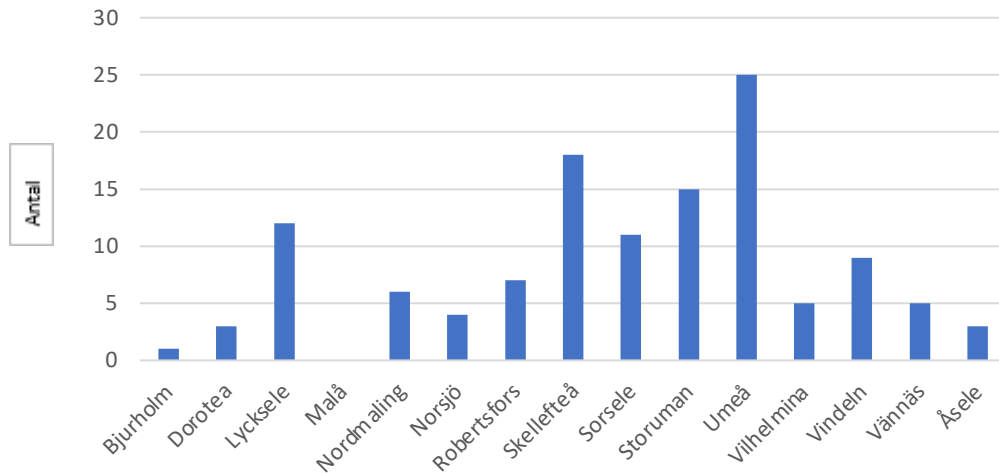


## Företagets huvudsakliga bransch

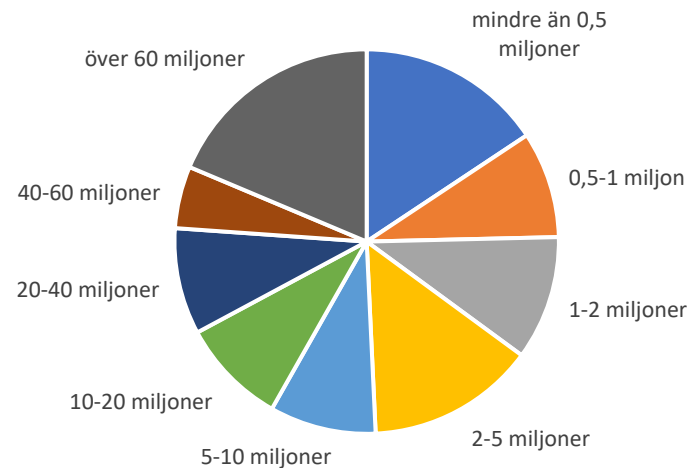




I vilken kommun företaget finns



Omsättning



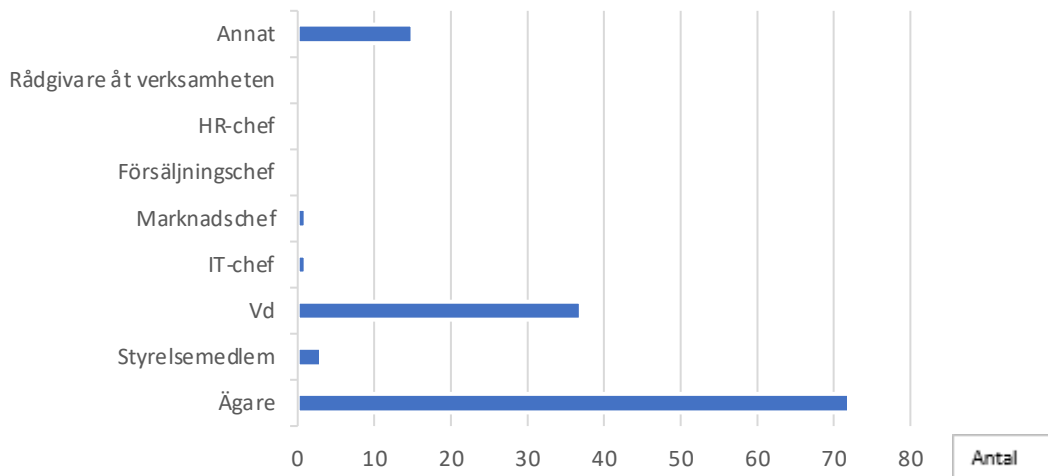
Europeiska jordbruksfonden för landsbygdsutveckling. Europa investerar i landsbygdsområden



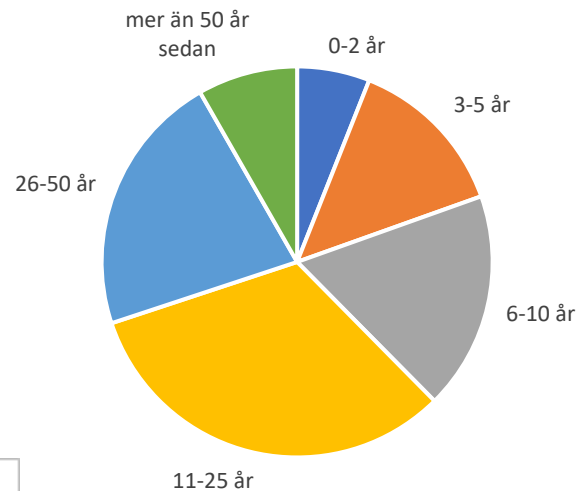
UMEÅ SCHOOL OF BUSINESS,  
ECONOMICS AND STATISTICS  
UMEÅ UNIVERSITY



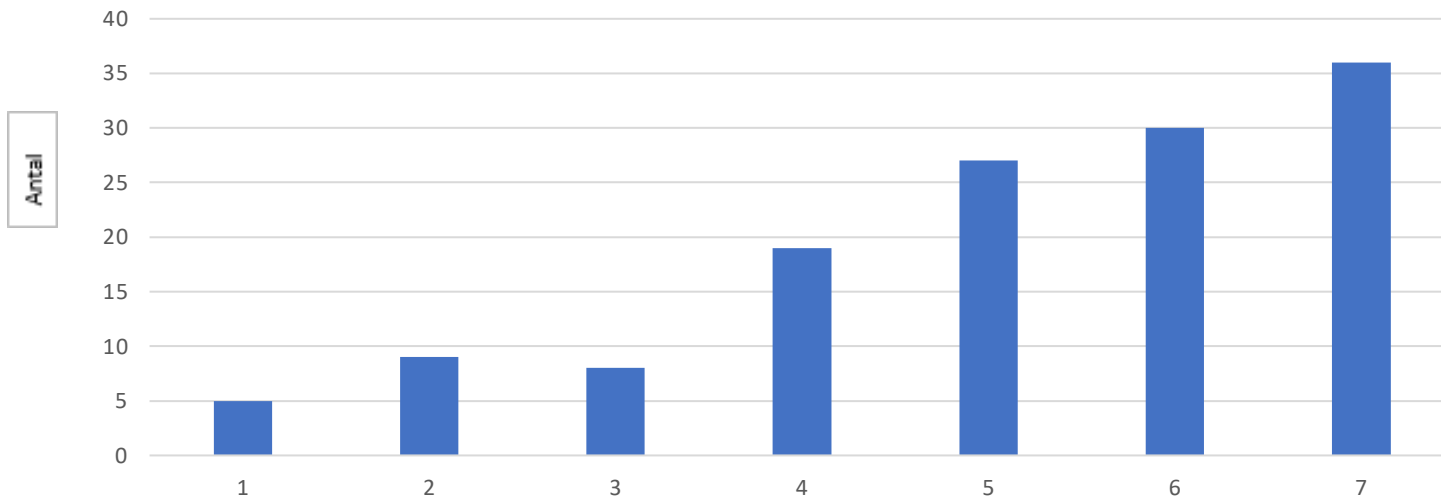
Vem som svarat på enkäten



År sedan företag grundades



### I vilken omfattning finns det idéer om digital utveckling i företaget?



Skala 1-7 där  
1 = inte alls och  
7 = i mycket stor  
omfattning



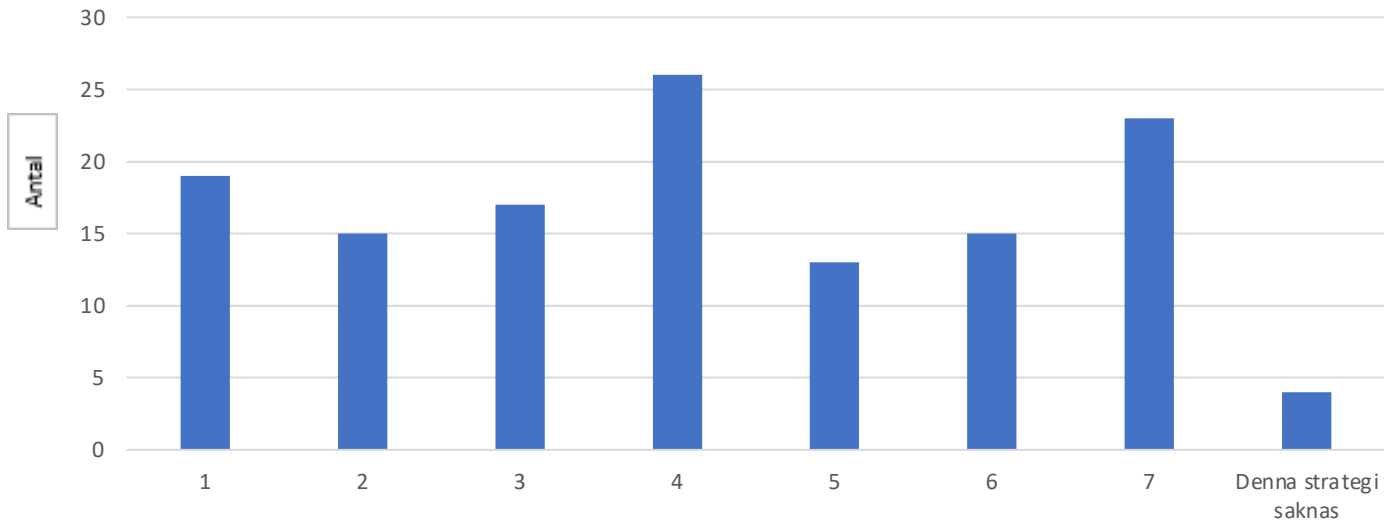
Europeiska jordbruksfonden för landsbygdsutveckling. Europa investerar i landsbygdsområden



UMEÅ SCHOOL OF BUSINESS,  
ECONOMICS AND STATISTICS  
UMEÅ UNIVERSITY



### Hur tydlig strategi har ni i företaget för en digital utveckling?



Skala 1-7 där  
1 = inte alls tydlig och  
7 = i mycket tydlig



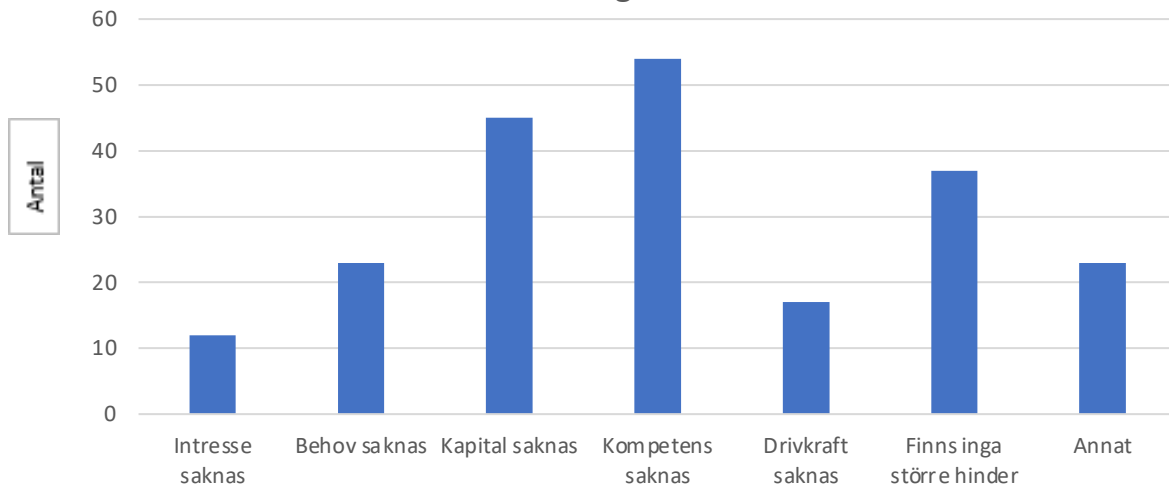
Europeiska jordbruksfonden för landsbygdsutveckling. Europa investerar i landsbygdsområden



UMEÅ SCHOOL OF BUSINESS,  
ECONOMICS AND STATISTICS  
UMEÅ UNIVERSITY



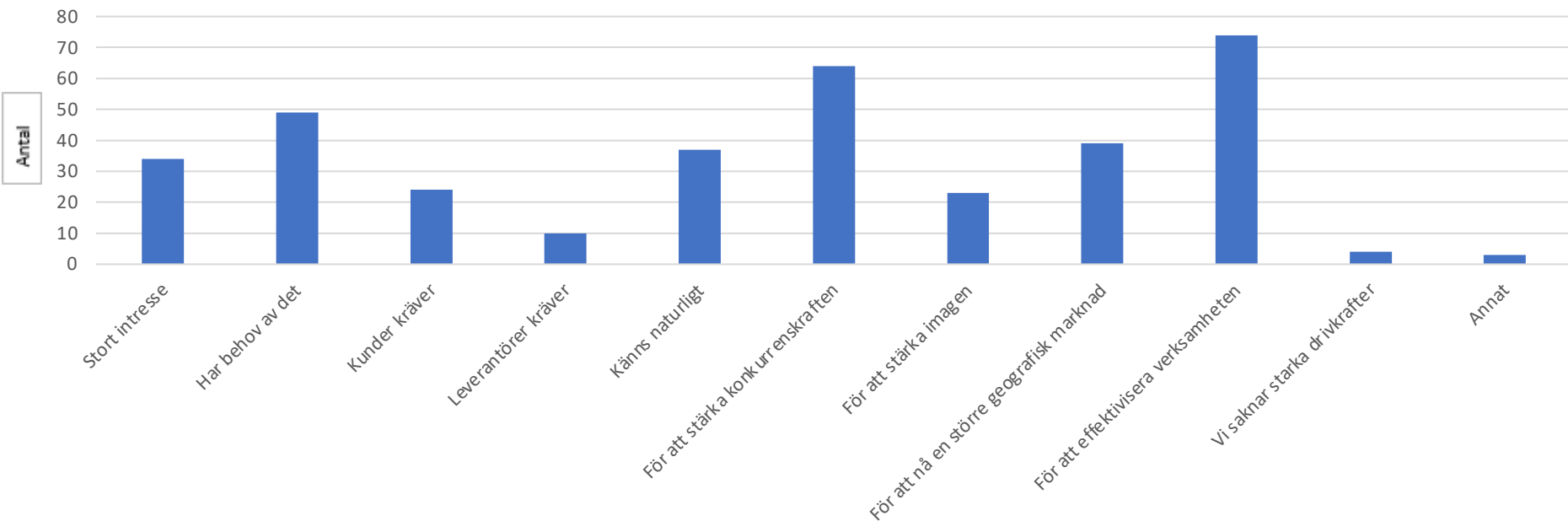
## Ange alla större hinder för att öka digitaliseringen i företaget?



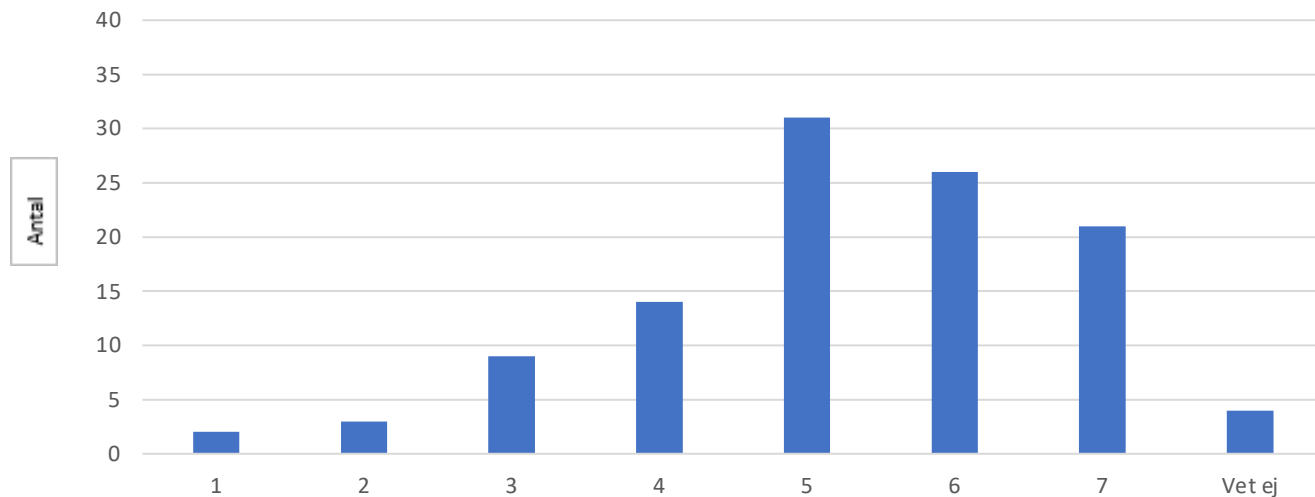
Allt är en mörk djungel bland seriösa/oseriösa företag som vill erbjuda tjänster, man har ingen aning, därför ligger man efter



## Vilka starka drivkrafter finns det i företaget för att öka digitaliseringen?



## Hur stort är behovet av att utveckla företaget vad gäller digitalisering?



Skala 1-7 där  
1 = inget behov och  
7= mycket stort  
behov



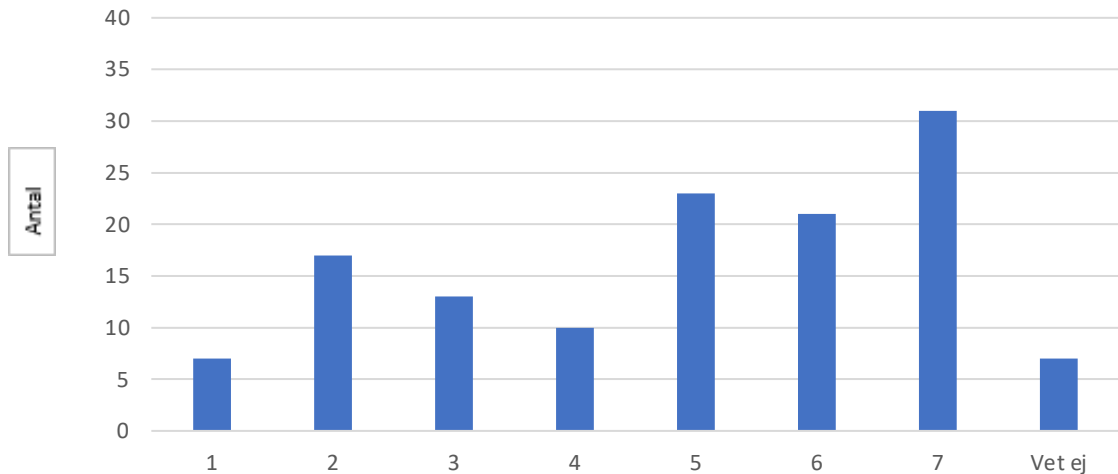
Europeiska jordbruksfonden för landsbygdsutveckling. Europa investerar i landsbygdsområden



UMEÅ SCHOOL OF BUSINESS,  
ECONOMICS AND STATISTICS  
UMEÅ UNIVERSITY



## Hur intressant skulle det vara att få hjälp med att utveckla digitaliseringen i företaget?



Skala 1-7 där  
1 = inte alls intressant och  
7 = mycket intressant



Europeiska jordbruksfonden för landsbygdsutveckling. Europa investerar i landsbygdsområden



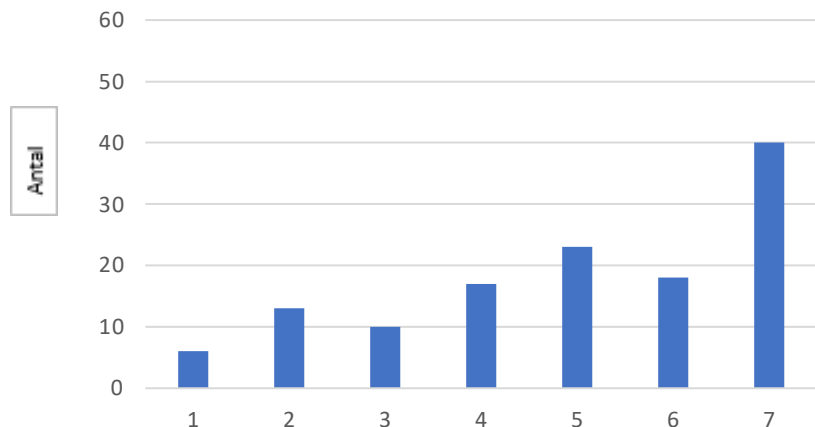
UMEÅ SCHOOL OF BUSINESS,  
ECONOMICS AND STATISTICS  
UMEÅ UNIVERSITY





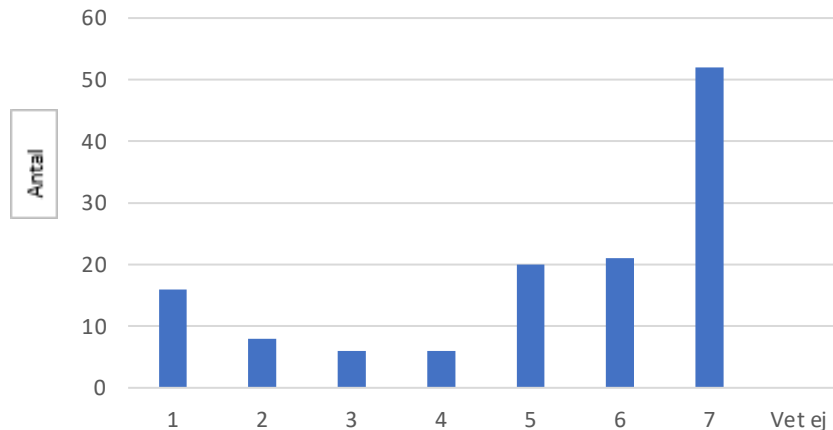
## Känner till

Anslutningsinfrastruktur (högastighetsinternet (fiber), datormolntjänster, fjärråterkomst till kontorssystem).



## Använder

Anslutningsinfrastruktur (högastighetsinternet (fiber), datormolntjänster, fjärråterkomst till kontorssystem).



Skala 1-7 där 1 = inte alls och 7= mycket väl



Europeiska jordbruksfonden för landsbygdsutveckling. Europa investerar i landsbygdsområden

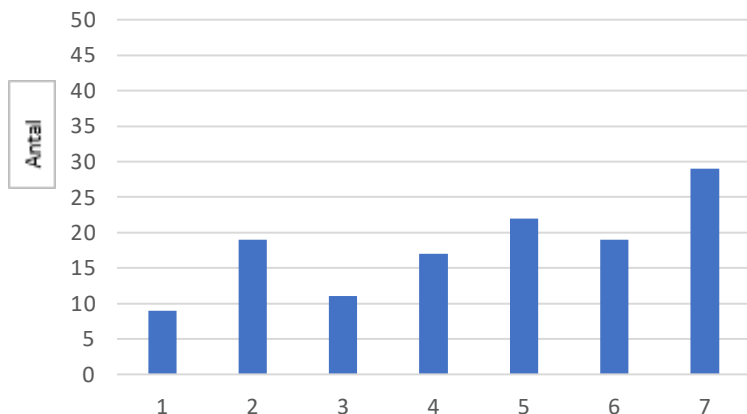


UMEÅ SCHOOL OF BUSINESS,  
ECONOMICS AND STATISTICS  
UMEÅ UNIVERSITY



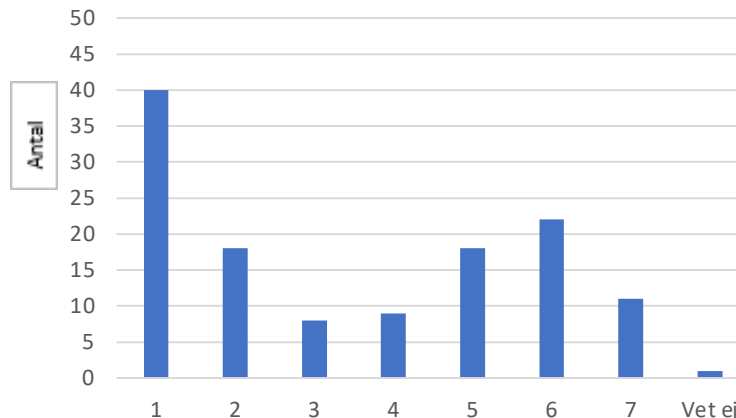
## Känner till

Webbaserade formulär och bloggar/forum för att kommunicera med medborgare/företag.



## Använder

Webbaserade formulär och bloggar/forum för att kommunicera med medborgare/företag.



Skala 1-7 där 1 = inte alls och 7= mycket väl



Europeiska jordbruksfonden för landsbygdsutveckling. Europa investerar i landsbygdsområden

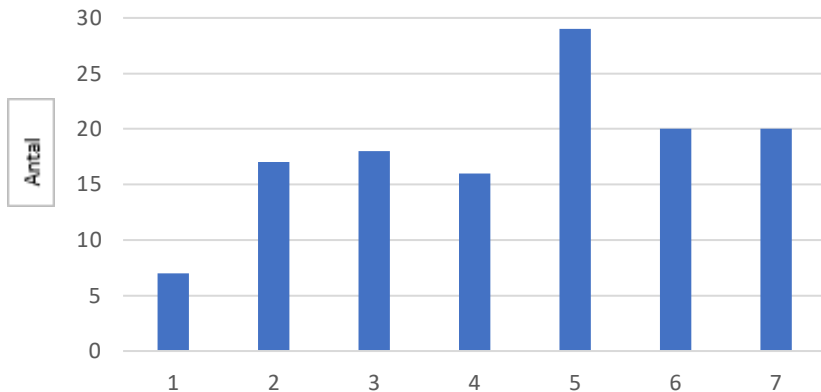


UMEÅ SCHOOL OF BUSINESS,  
ECONOMICS AND STATISTICS  
UMEÅ UNIVERSITY



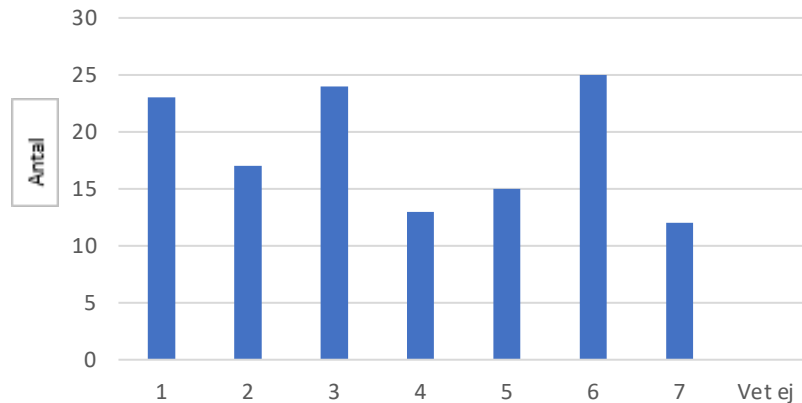
## Känner till

Livechatt, sociala nätverk och chatbots för att kommunicera med medborgare/företag.



## Använder

Livechatt, sociala nätverk och chatbots för att kommunicera med medborgare/företag.



Skala 1-7 där 1 = inte alls och 7= mycket väl



Europeiska jordbruksfonden för landsbygdsutveckling. Europa investerar i landsbygdsområden

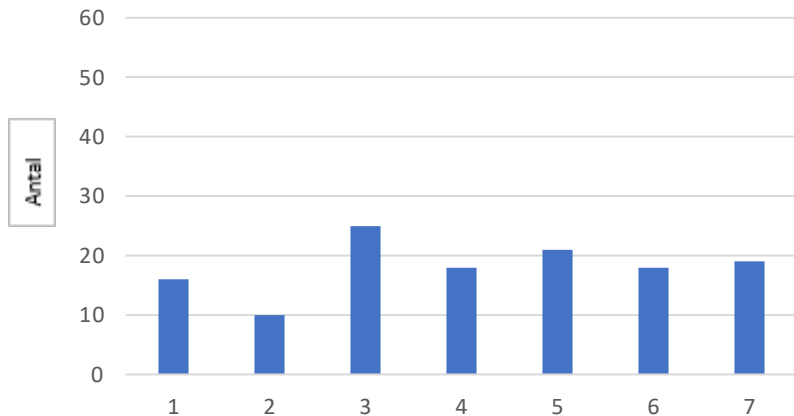


UMEÅ SCHOOL OF BUSINESS,  
ECONOMICS AND STATISTICS  
UMEÅ UNIVERSITY



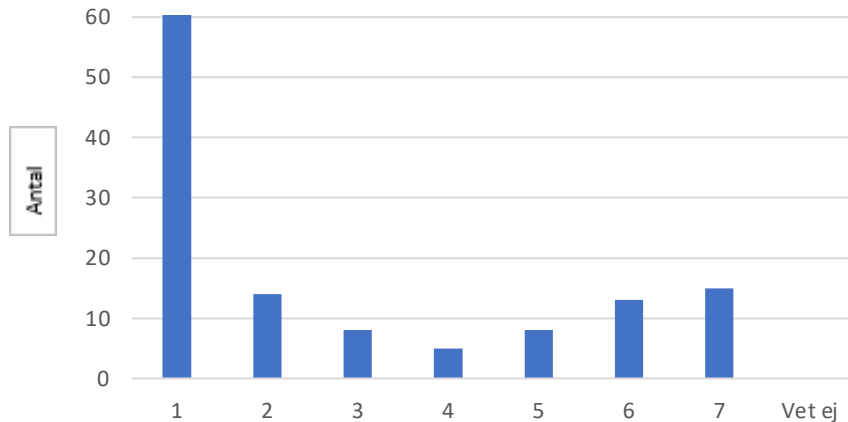
## Känner till

E-handelsförsäljning (Business-to-Consumer, Business-to-Business).



## Använder

E-handelsförsäljning (Business-to-Consumer, Business-to-Business).



Skala 1-7 där 1 = inte alls och 7= mycket väl



Europeiska jordbruksfonden för landsbygdsutveckling. Europa investerar i landsbygdsområden

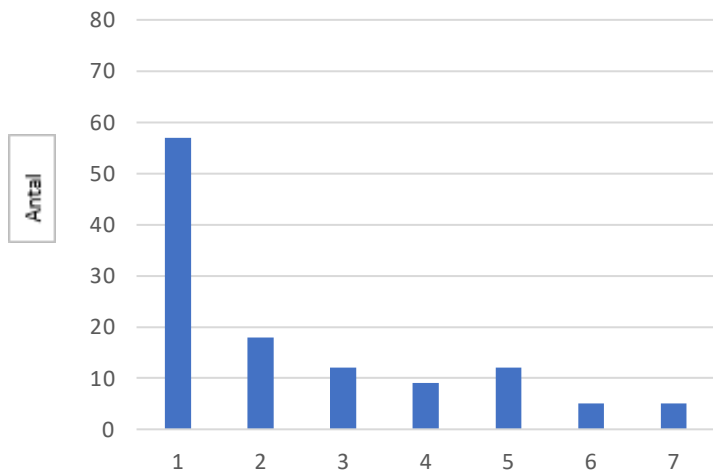


UMEÅ SCHOOL OF BUSINESS,  
ECONOMICS AND STATISTICS  
UMEÅ UNIVERSITY



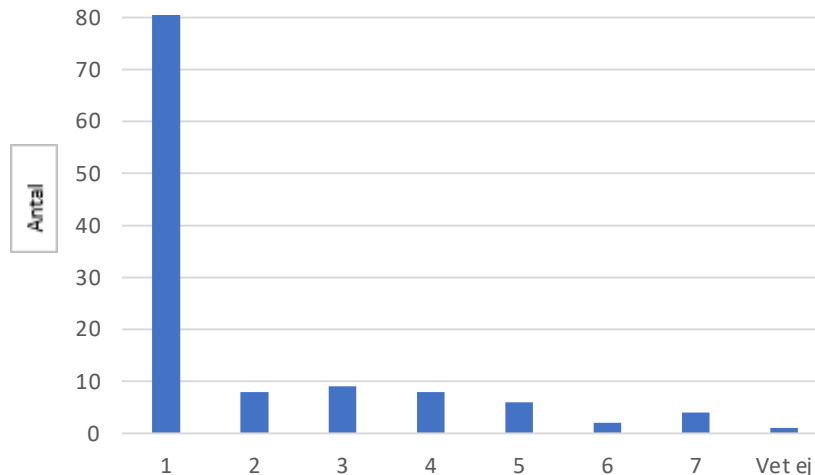
## Känner till

IoT och sensorteknik (ex. inom VVS och fastighetsskötsel).



## Använder

IoT och sensorteknik (ex. inom VVS och fastighetsskötsel).



Skala 1-7 där 1 = inte alls och 7= mycket väl



Europeiska jordbruksfonden för landsbygdsutveckling. Europa investerar i landsbygdsområden

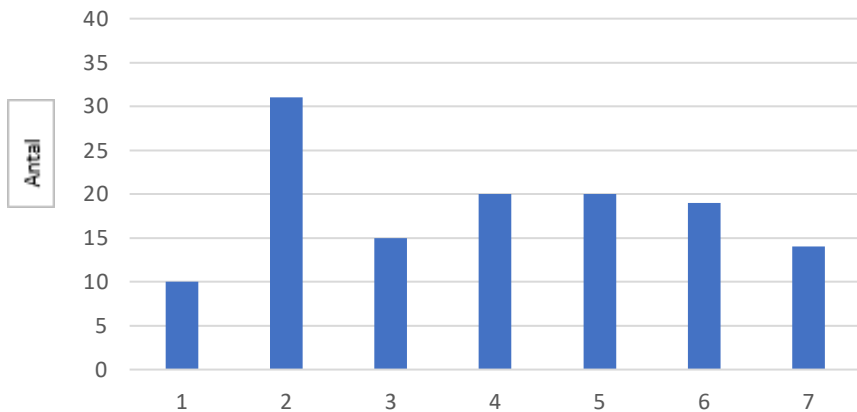


UMEÅ SCHOOL OF BUSINESS,  
ECONOMICS AND STATISTICS  
UMEÅ UNIVERSITY



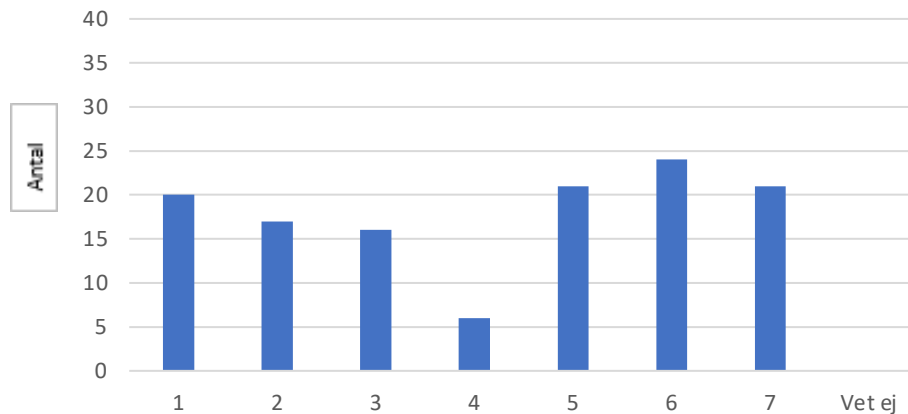
## Känner till

Information- och cybersäkerhet (ex. virusprogram, backuplösningar, etc.).



## Använder

Information- och cybersäkerhet (ex. virusprogram, backuplösningar, etc.).



Skala 1-7 där 1 = inte alls och 7= mycket väl



Europeiska jordbruksfonden för landsbygdsutveckling. Europa investerar i landsbygdsområden

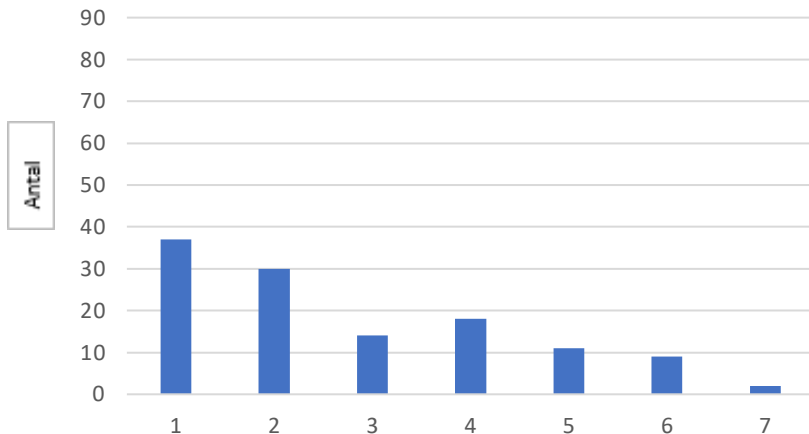


UMEÅ SCHOOL OF BUSINESS,  
ECONOMICS AND STATISTICS  
UMEÅ UNIVERSITY



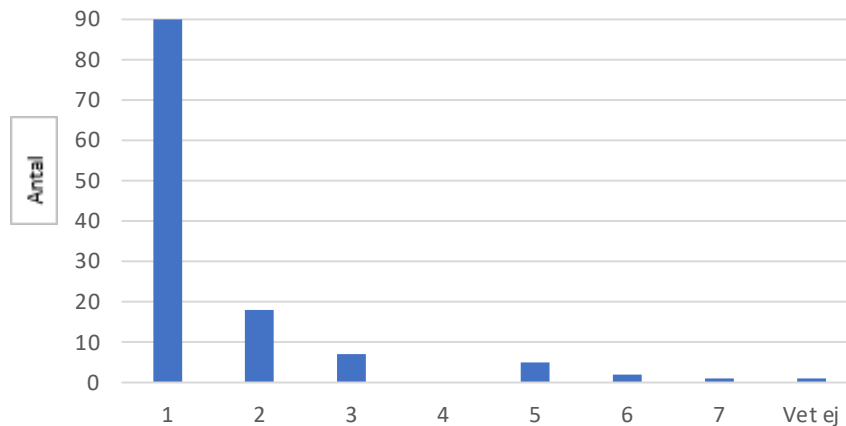
## Känner till

Virtuella tekniker som VR, AR, MR (Virtual reality, Augmented reality, Mixed reality).



## Använder

Virtuella tekniker som VR, AR, MR (Virtual reality, Augmented reality, Mixed reality).



Skala 1-7 där 1 = inte alls och 7= mycket väl



Europeiska jordbruksfonden för landsbygdsutveckling. Europa investerar i landsbygdsområden

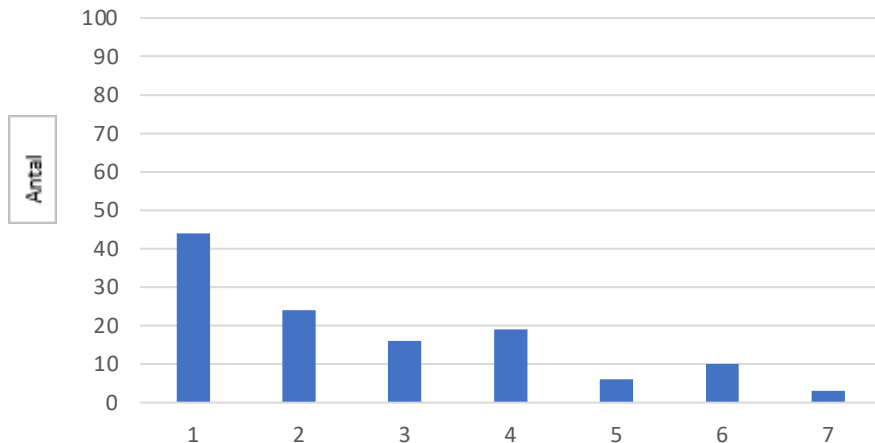


UMEÅ SCHOOL OF BUSINESS,  
ECONOMICS AND STATISTICS  
UMEÅ UNIVERSITY



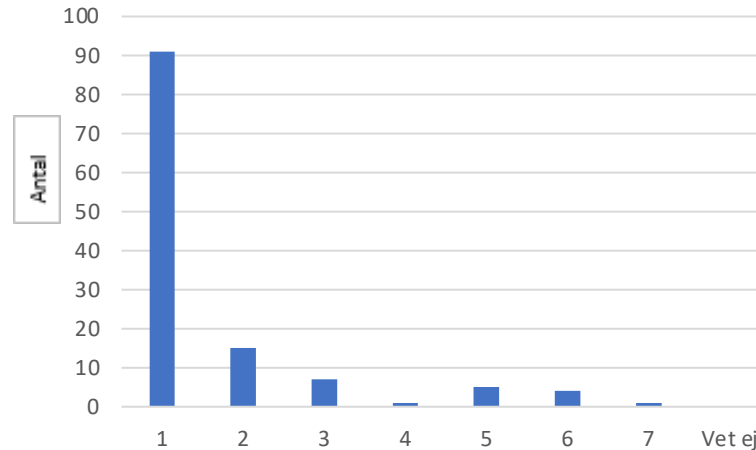
## Känner till

AI-lösningar (ex. chatbots, intelligenta kylskåp och garderober, etc.).



## Använder

AI-lösningar (ex. chatbots, intelligenta kylskåp och garderober, etc.).



Skala 1-7 där 1 = inte alls och 7= mycket väl



Europeiska jordbruksfonden för landsbygdsutveckling. Europa investerar i landsbygdsområden



UMEÅ SCHOOL OF BUSINESS,  
ECONOMICS AND STATISTICS  
UMEÅ UNIVERSITY





# Resultat intervjuer

- I enkäten uppgav ca 50 % (70 företag) att de ville ställa upp på intervju, vilket projektet tolkar som ett stort intresse och behov hos företag.
- Projektet genomförde 23 intervjuer.
- Intervjuerna genomfördes som fysiska träffar, via telefon eller Teams.



Europeiska jordbruksfonden för  
landsbygdsutveckling. Europa  
investerar i landsbygdsområden



UMEÅ SCHOOL OF BUSINESS,  
ECONOMICS AND STATISTICS  
UMEÅ UNIVERSITY



# Vad framkom i intervjuerna

- Variationen är stor i hur långt man har kommit, vanligtvis har företagen snappat upp nya tekniker etc. "som man borde ha".
- Man "ser inte skogen för alla träd" d.v.s. svårt att se helheten och vad som behövs för framtiden.
- Några företag upplevs som väldigt framåt i sitt innovativa tänkande.
- Det finns generellt en stor nyfikenhet för digitala lösningar.
- Behov av en "icke säljande aktör" som kan sätta sig in i deras specifika verksamhet och som kan se både behov och lösningar.



Europeiska jordbruksfonden för  
landsbygdsutveckling. Europa  
investerar i landsbygdsområden



UMEÅ SCHOOL OF BUSINESS,  
ECONOMICS AND STATISTICS  
UMEÅ UNIVERSITY



# Vad framkom i intervjuerna

- Huvuddelen av företagen är medvetna om att det finns digitala lösningar som skulle kunna bidra till utveckling av företaget och lönsamheten men man har inte "kraften" att själva ta till sig tekniken.
- Ett fåtal av företagen ser en omedelbar koppling mellan digitalisering och hållbarhet.
- Företagen är avvaktande då de är osäkra kring politiska krav och stöd för hållbarhet.



Europeiska jordbruksfonden för  
landsbygdsutveckling. Europa  
investerar i landsbygdsområden



UMEÅ SCHOOL OF BUSINESS,  
ECONOMICS AND STATISTICS  
UMEÅ UNIVERSITY



# KADIL – insikter och fortsättning

- Två tredjedelar är intresserade av att få stöd/hjälp i sin digitala utveckling.
- Majoriteten av företagen har idéer om digital utveckling, men de flesta saknar tydliga strategier.
- Det finns en stor nyfikenhet på ”vad andra har gjort” dvs. lära av de goda exemplen.
- Företag har varit tacksamma över att projektet har lyft frågan (har gett dem insikter) och att projektet har gjort företagsbesök för att förstå på ett djupare plan.
- Många företag vill veta mer om de stöd som finns att få för utveckling av företagen.

## Fortsättning

Projektet har fått kunskap om hur ett stöd skulle kunna se ut för att vara relevant och kommer att ansöka om en pilot för genomförande med start efter sommaren.



Europeiska jordbruksfonden för  
landsbygdsutveckling. Europa  
investerar i landsbygdsområden



UMEÅ SCHOOL OF BUSINESS,  
ECONOMICS AND STATISTICS  
UMEÅ UNIVERSITY



# KADIL – förslag på insatser

Förstudien har gett ingående aktörer samt näringslivskontoren djupare kunskap om Västerbottens små- och mikroföretag och en insikt om att varje företags digitala resa är unik och att det kommer att krävas individuella insatser för att stärka företagen i deras resa.

Nedan presenteras några konkreta insatsområden att jobba vidare med:

- Strategier med handlingsplaner.
- Konkreta förslag på insatser utifrån företagets förutsättningar och behov.
- Hjälp med att hitta de rätta digitala verktygen för verksamheten.
- Ökad kunskap om den digitala teknikens möjligheter.
- Kunskap om BI-system och hur man använder dem.
- Skapa en förståelse för digitala lösningars möjligheter att bidra till hållbarhet.



Europeiska jordbruksfonden för  
landsbygdsutveckling. Europa  
investerar i landsbygdsområden



UMEÅ SCHOOL OF BUSINESS,  
ECONOMICS AND STATISTICS  
UMEÅ UNIVERSITY



# Vi som har genomfört KADIL

Gert-Olof Boström (Umu univ)

Torbjörn Edvall (Almi)

Lena Bieblad (RV)

Bengt Strömgren (RV)

Annelie Weinehall (Almi)

Saknas på bilden



Europeiska jordbruksfonden för  
landsbygdsutveckling. Europa  
investerar i landsbygdsområden



UMEÅ SCHOOL OF BUSINESS,  
ECONOMICS AND STATISTICS  
UMEÅ UNIVERSITY

