

TYPRUM: RWC/Dusch

Innehåll

- **Checklista RWC/Dusch**

Typrumsritningar:

- **TYP 1 RWC/Dusch vårdrum**
- **TYP 2 RWC/Dusch vårdrum, med skötbord**
- **TYP 3 RWC/Dusch vårdrum/isoleringsrum, med spoldesinfektor**

Hänvisningar

- 1. VLL:s projekteringsanvisningar**

Checklista RWC/Dusch

A FUNKTIONSBESKRIVNING

- | | | |
|----|--------------------------------|--|
| 1. | Verksamhet / arbetsgång | Toalettbesök, duschmöjlighet, rengöring av smutsigt gods, spädbarnsvård. |
| 2. | Rumsstorlek/antal personer | 1 person (max 3 personer). |
| 3. | Placering | Typexempel kan användas för RWC/Dusch på vårdavdelningar.

Placering i anslutning till vådrum/isoleringsrum. |
| 4. | I rummet ska finnas plats för: | TYP 3 hyllor för förvaring av rent resp. orent gods.
Ev. hylla för förvaring av rengöringsmedel. |
| 5. | Rumsdimensionering | TYP 1+2 Minimimått 2200 x 2600 mm.
TYP 3 Minimimått 2200 x 3050 mm. |
| 6. | Speciella krav | - |

B MILJÖ- OCH BYGGNADSTEKNISKA KRAV

- | | | |
|----|-----------|---|
| 1. | Golv | Vattentät homogen plastmatta med uppvikt sockel.

Golvbeläggning skall vara halkfri.

Golvfall för bra vattenavrinning med jämn lutning mot golvbrunn. Min. lutning 1:100. |
| 2. | Vägg | Vattentät väggplastmatta.
Vägg bakom WC-stol och handfat i avvikande kulör, kontrast 40%. |
| 3. | Dörr | Dörrbredd min. 10 M.

Karm ska ha avvikande kulör, kontrast 40%.

Olika öppningsmått krävs bl.a. på manöverutrymme utanför dörren.

I normalfall görs ingen tröskel men golvet spacklas upp mot dörren för att förhindra att vatten rinner ut.

I fall med höga ljudkrav utförs dörr med släplista alt. mekanisk tätningströskel. Om dörren förses med släplista skall den kombineras med en massiv gummitröskel på golv. |
| 4. | Låsning | Behör ASSA 9565T (engrepps) alt. 9265. |
| 5. | Skyltning | Pictogram (bild) enligt ISO 7001:2007, Informationsymboler för allmänheten. Placeras vid rumsdörrens öppningssida.
Monteras överkant 1650 mm. ö.f.g. |

6. Speciella krav - Vid större projekt se skyltprogram.

C VVS-INSTALLATIONER

1. Klimatkrav Normal rumstemperatur.
2. Vatten och avlopp

Tvättställ för handikapp, utan bottenventil eller bräddavlopp, med avlopp i vägg vid nybyggnad.
 Djup 600 mm, bredd 600 mm, samt 600 mm. Fritt benutrymme under tvättställ.
 Tvättställ skall monteras dikt mot vägg med silikonfog. Monteras för att tåla belastning.

Engreppsblandare med förlängd spak.

WC-stol handikapp, golvstående. Sanitär silikonfog mot golv runt wc-stol.

Duschslang skall vara av självtömmande modell, max längd 1500 mm. Duschslang skall enkelt kunna demonteras för rengöring och desinfektion. Duschmunstycke skall ha stora hål för att ej bilda vattendimma.

Golvbrunn i anslutning till dusch.

Utanpåliggande kv- och vv-rör i rummet med avstängningsventil för respektive rum alt. för respektive enhet.
3. Ventilation Frånluftsflöde 25 l/s.
4. Speciella krav Spoldesinfektor skall av hygieniska och servicetekniska skäl ha ett avstånd på 200 mm. mot fast vägg eller fasta skåp med sidostycke, samt 50 mm. vid anslutning mot öppna bänkar och hyllsystem.

D EL-INSTALLATIONER

1. Belysning God allmänbelysning, i tak samt ovan tvättställ.
Automatisk belysningständning genom närvarogivare.
2. Elkraft Infälld låsbar strömbrytare för spoldesinfektor monteras vid dörr, 1700 mm ö.f.g.
Anslutningsdosa med dragavlastning för elanslutning av spoldesinfektor.
3. Kallelsesignal Nödsignal installeras vid dörr samt vid wc-stol, återställning vid dörr. Om patientkallelsesignal finns inom enheten ska rumsenhet med kallelse, närvaro och display installeras vid dörr. Vid dusch monteras kallelsesignal med dragsnöre, monterad vid tak.
I vårdrum utreds behov av extra kallelsesignal vid tvättställ.

E FASTIGHET (F)

- Tvättställ för handikapp med tvättställskomplettering enl. typritning.
- WC-stol, handikapp, med komplettering enl. typritning.
- Duschplats med komplettering för handikapp enl. typritning.
- Skötbord, vägghängt, i RWC/Dusch TYP 2.
- Hållare för engångshandskar och engångsförkläde.
- Hållare för kräpkäsar.

F VERKSAMHETENS BYGGNADSBEROENDE UTRUSTNING (Vb)

- Spoldesinfektor, i RWC/Dusch TYP 3. Låsbart skåp placeras intill spoldesinfektor för förvaring av desinfektionsmedel o.dyl. på barnavdelning (se Desinfektionsrum).

G VERKSAMHETENS INREDNING (V)**H VERKSAMHETENS UTRUSTNING (V)****I FÖRKLARINGAR**

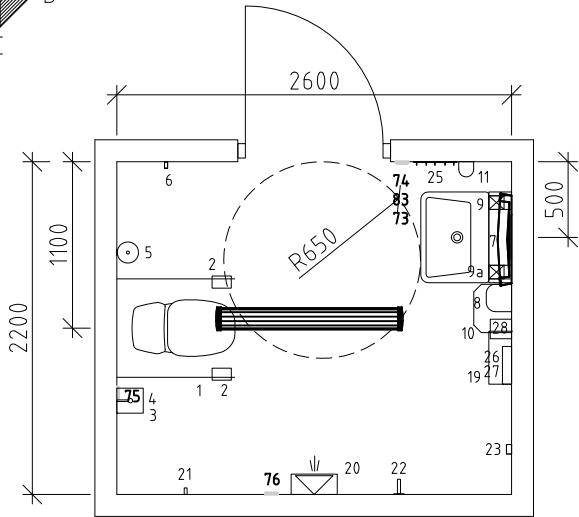
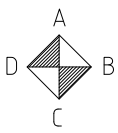
F = Fastighet.

V = Verksamhetens utrustning/inredning.

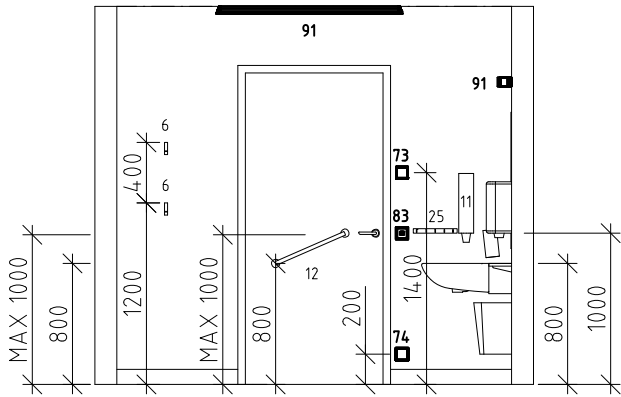
Vb = Verksamhetens byggnadsberoende utrustning/inredning.

F, V och Vb enl. "Här går gränsen!" - Gränsdragningslista för regioner och landsting, Sveriges Kommuner och Landsting, SKL.

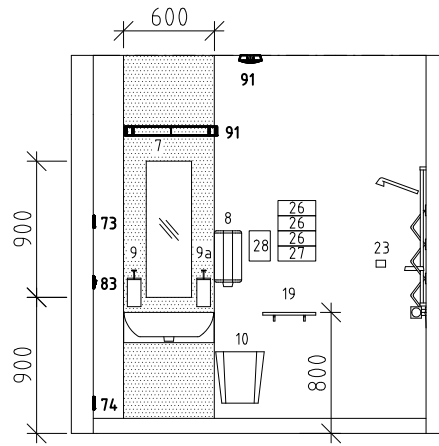
Ö.f.g. – över färdigt golv.



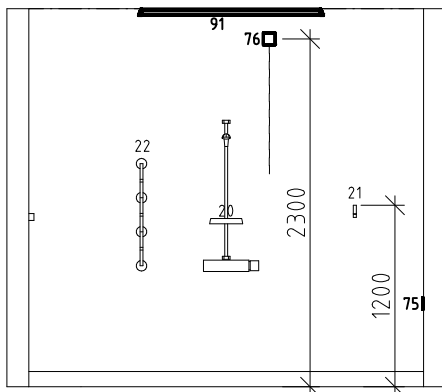
PLAN



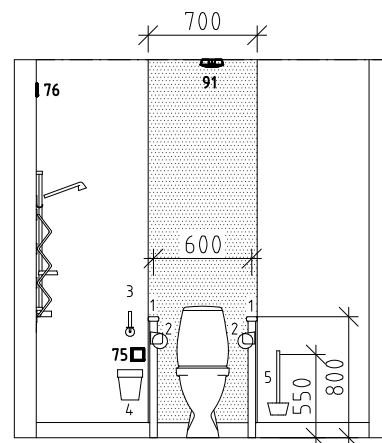
VY A



VY B



VY C



VY D

**VÄSTERBOTTENS
LÄNS LANDSTING**

LINK arkitektur AB
Ö. Strandgatan 26A, 903 33 Umeå, 010-479 99 00
www.linkarkitektur.se

LINKARKITEKTUR

UPPDRAG NR.
1008 7541

RITAD AV
AZL

HANDLÄGGARE
K.BRUNNSTRÖM

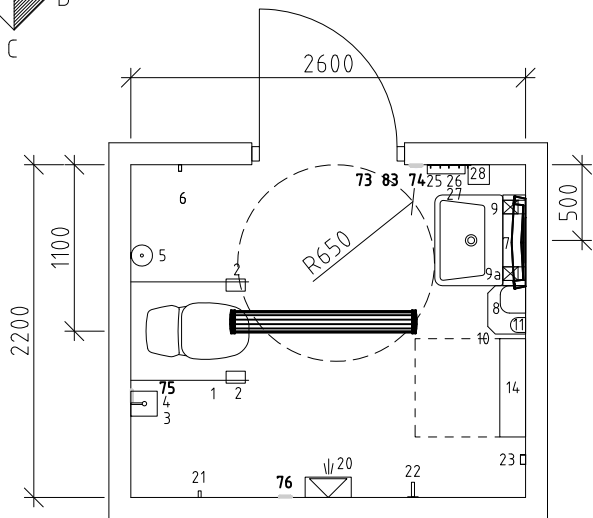
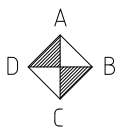
DATUM
2014-12-12

ANSVARIG
KLARA BRUNNSTRÖM

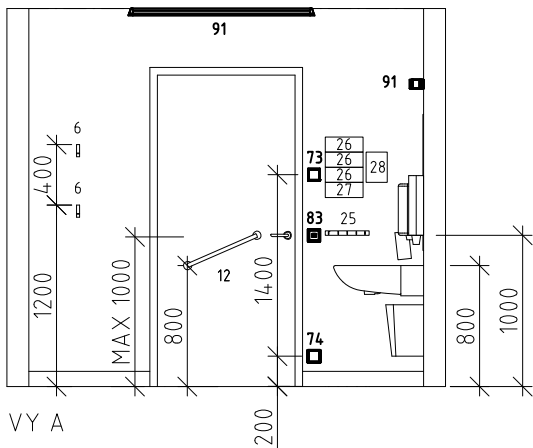
**UPPSTÄLLNING
RWC/DUSCH VÅDRUM**

SKALA
1:50

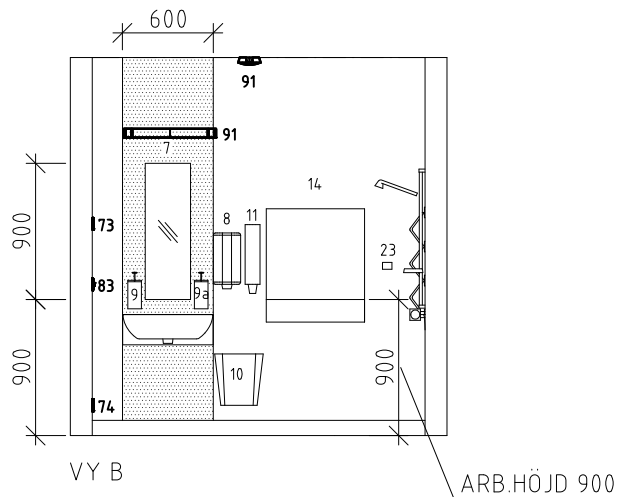
NUMMER
RWC+D TYP 1



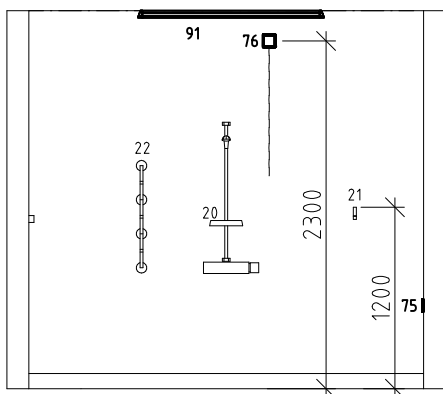
PLAN



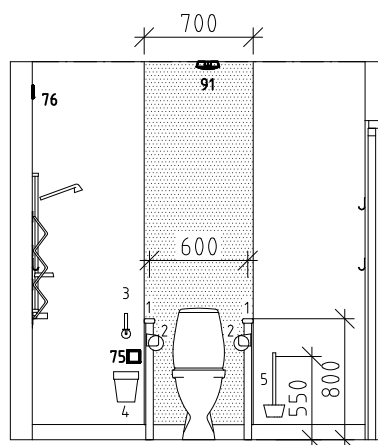
VY A




VY B

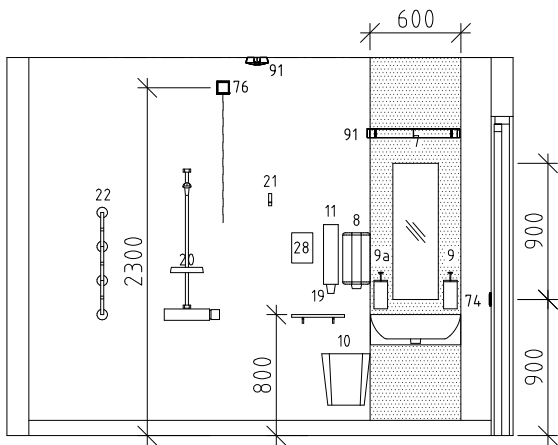
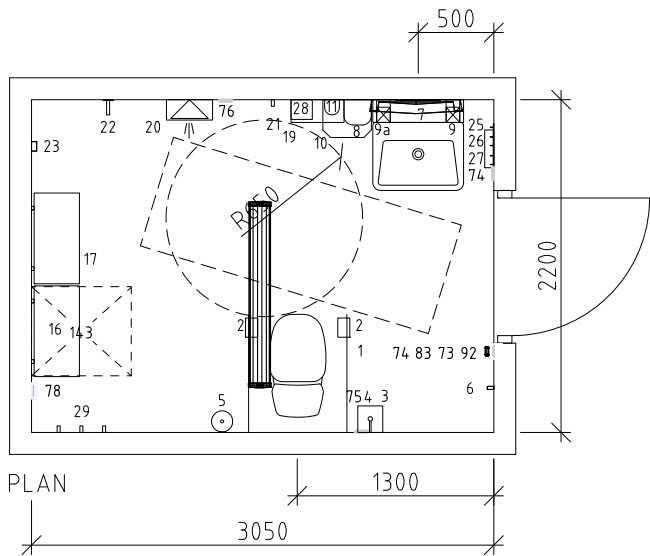
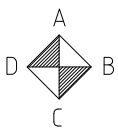


VY C

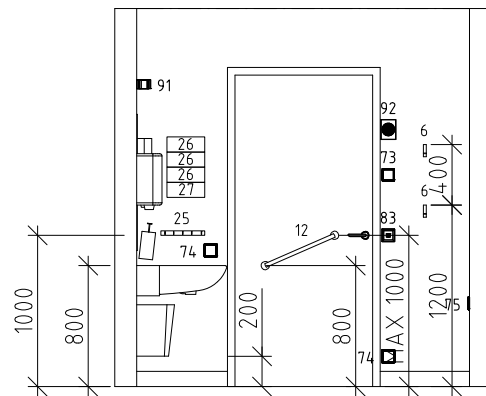


VY D

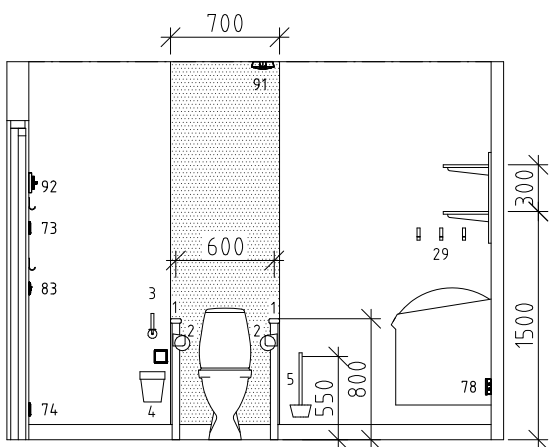
 VÄSTERBOTTENS LÄNS LANDSTING	UPPDRAG NR. 1008 7541	RITAD AV AZL	HANDLÄGGARE K.BRUNNSTRÖM
	DATUM 2014-12-12	ANSVARIG KLARA BRUNNSTRÖM	
LINK arkitektur AB Ö. Strandgatan 26A, 903 33 Umeå, 010-479 99 00 www.linkarkitektur.se LINKARKITEKTUR	UPPSTÄLLNING RWC/DUSCH VÅRDRUM		
	SKALA 1:50	NUMMER RWC+D TYP 2	



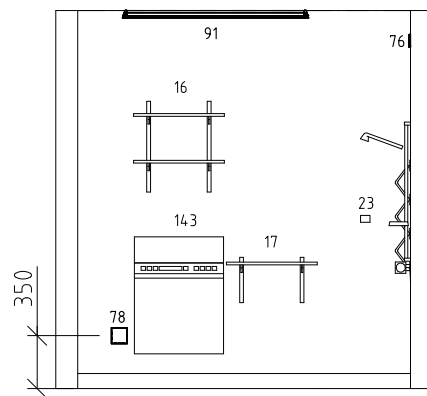
VY A



VY B



VY C



VY D

**VÄSTERBOTTENS
LÄNS LANDSTING**

LINK arkitektur AB
Ö. Strandgatan 26A, 903 33 Umeå, 010-479 99 00
www.linkarkitektur.se

LINKARKITEKTUR

UPPDRAG NR.
1008 7541

RITAD AV
AZL

HANDLÄGGARE
K.BRUNNSTRÖM

DATUM
2014-12-12

ANSVARIG
KLARA BRUNNSTRÖM

**UPPSTÄLLNING
RWC/DUSCH VÅRDRUM/ISO**

SKALA
1:50

NUMMER
RWC+D TYP 3